



Hillsborough
County Florida



Hillsborough County
City-County
Planning Commission

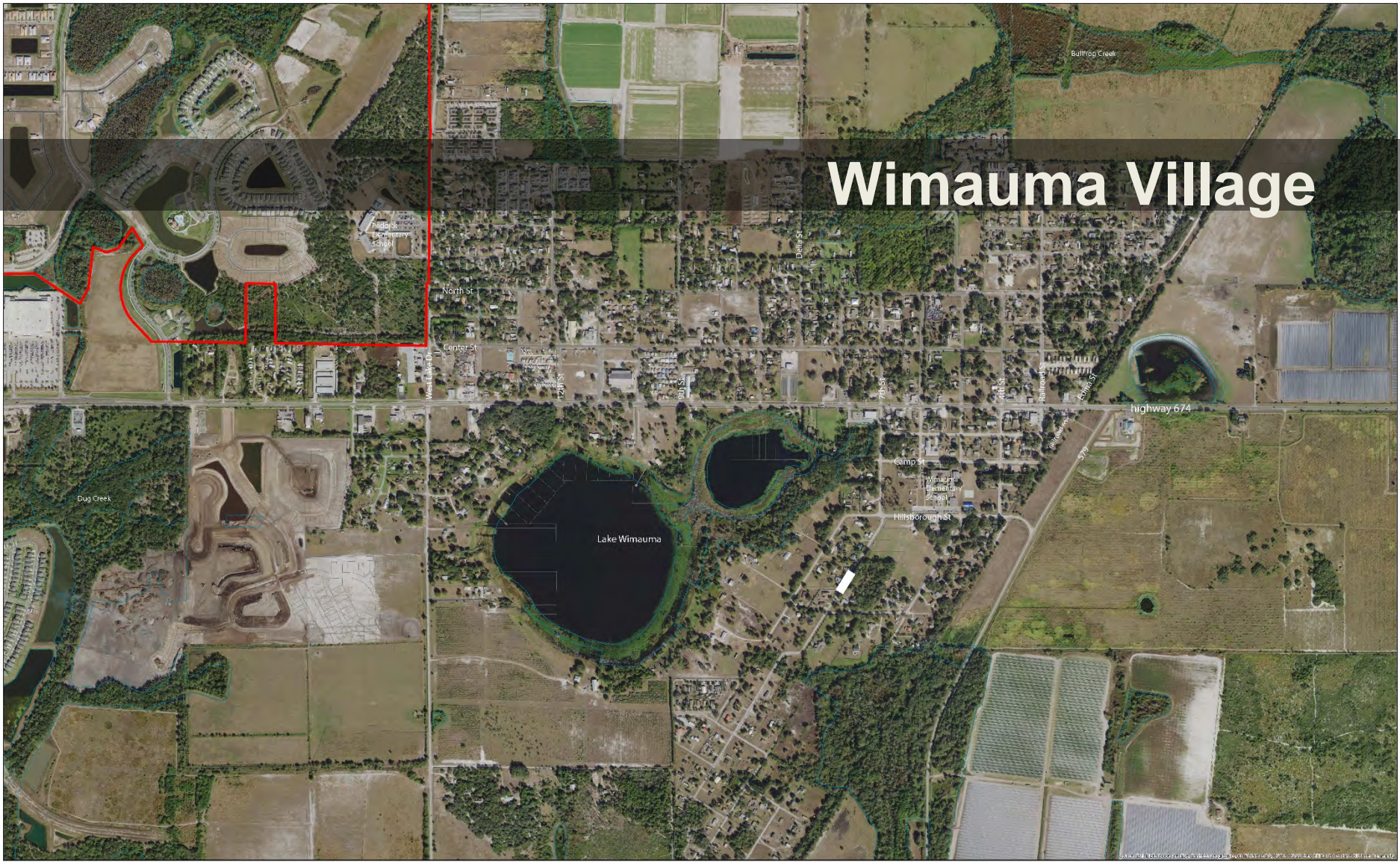
WELCOME!

BIENVENIDOS!

Wimauma Community Plan Update + Community Design Charrette
Actualización del plan comunitario de Wimauma + Diseño comunitario Charrette



Wimauma Village





Wimauma Village (Centro del Pueblo)

Our Task

‘why are we here?’

Update the Wimauma Community Plan and review WVR-2

Review the Community’s goals and recommend policy that will help support the goals

Nuestra tarea

‘¿por que estamos aquí?’

Actualizar el plan de la comunidad de Wimauma y repaso WVR-2

Revise los objetivos de la comunidad y recomiende la medidas que ayudará a apoyar los objetivos



Working Collaboratively

A partnership between...

Wimauma Community
Hillsborough County and the Planning
Commission
University of South Florida

Trabajando en colaboración

Una asociación entre...

La Comunidad de Wimauma
El Condado de Hillsborough y la Comisión
de Planificación
La Universidad del sur de Florida



2007

Wimauma made a Community Plan
Wimauma hizo un plan comunitario

The community of Wimauma Village embraces and supports:

- Traditional small-town character
- Encouraging clustered housing
- Preservation of native habitats
- Development of recreational opportunities
- Enforcement of the housing and commercial codes

La comunidad del centro del pueblo de Wimauma abraza y apoya:

- Carácter tradicional de pueblo pequeño
- Fomentar viviendas agrupadas
- Preservación de habitantes nativos
- Desarrollo de oportunidades recreativas
- Aplicación de los códigos de vivienda y comercio



2007

Wimauma made a Community Plan
Wimauma hizo un plan comunitario

- The commercial development will be focused on our Village Center along SR 674, Main Street, and key transportation corridor
- Wimauma Village values its important natural resources, including Lake Wimauma, Little Manatee River, wetlands, and Environmental Land Acquisition and Protection Program (ELAPP) lands.
- El desarrollo commercial se centrará en nuestro centro del pueblo a lo largo de la SR 674, calle principal y el corredor de transporte clave
- El pueblo de Wimauma valora sus importantes recursos naturales, incluidos el lago Wimauma, el río Little Manatee, los humedales y las tierras del Programa de Protección y Adquisición de Tierras Ambientales (ELAPP).



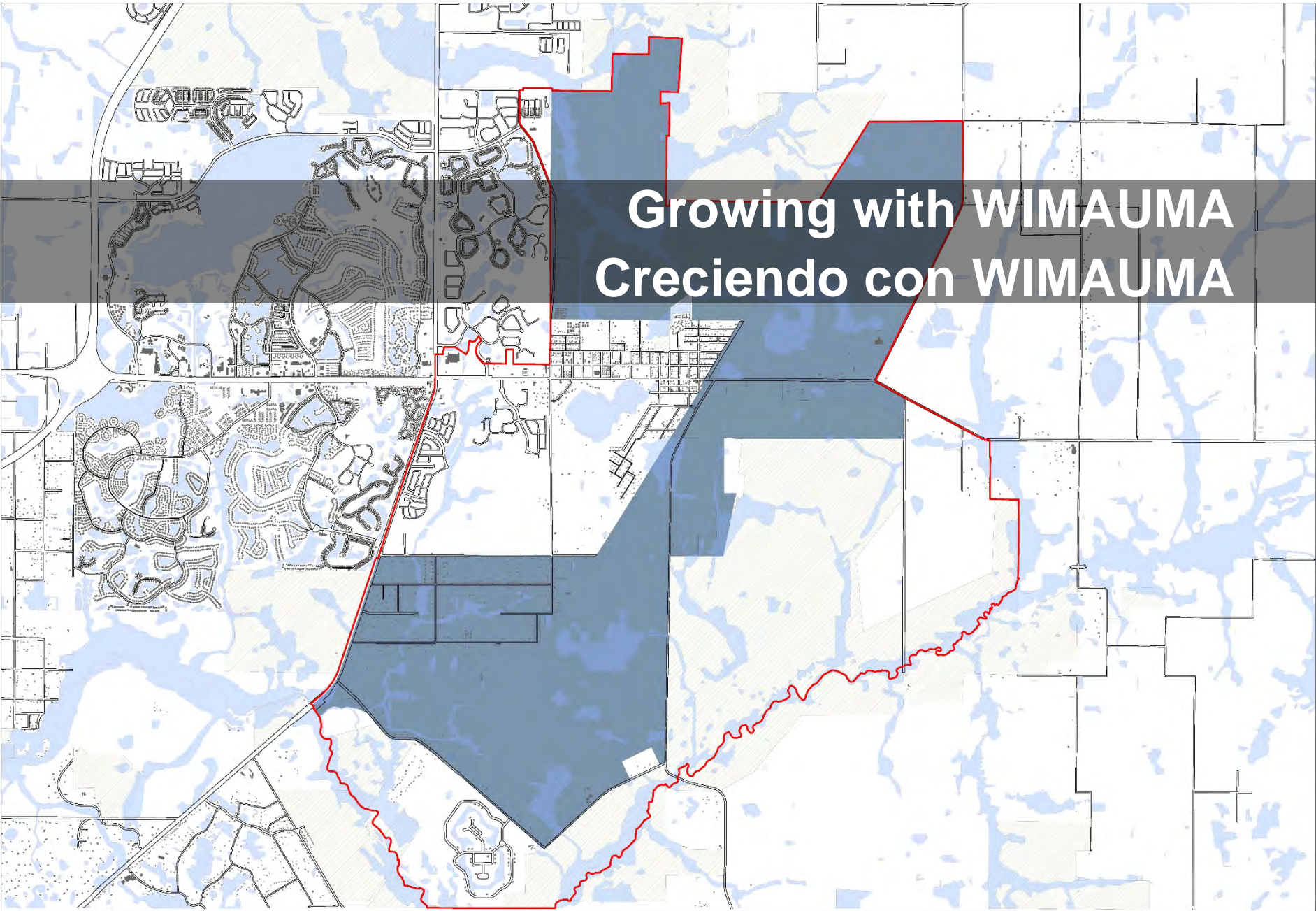
2007


Wimauma made a Community Plan
Wimauma hizo un plan comunitario

- Pedestrian-friendly roads that feature wide sidewalks, maintained landscaping, curb and gutter, street furniture, street lighting, and underground utilities along safe and handicapped-accessible walkways.
- The Wimauma Village community supports new jobs by encouraging light industrial and office uses along SR 674, east of the former Seaboard Air Line Railroad to Balm-Wimauma Road.
- Carreteras amigables para los peatones que cuentan con aceras anchas, jardines mantenidos, bordillos y cunetas, mobiliario urbano, alumbrado público y servicios públicos subterráneos a lo largo de pasillos seguros y accesibles para discapacitados.
- La comunidad del centro del pueblo de Wimauma apoya los empleos nuevos alentando los usos industriales livianos y de oficinas a lo largo de la SR 674, al este del antiguo ferrocarril Seaboard Air Line Railroad hasta Balm-Wimauma Road.


Growing with WIMAUMA

Creciendo con WIMAUMA



 WIMAUMA

0 0.5 1 2 Miles

- LEGEND**
-  Wimauma
 -  Wetlands
 -  Environmental Lands Acquisition and Protection Program (ELAPP)
 -  Wimauma Village Residential-2 (25 FAR)



2020
Wimauma Community Plan Update
Actualización del plan comunitario de Wimauma
Let's get started!
¡Comencemos!

We are here to listen...

This is your community and your plan...

What is working?

What is missing?

Where can we go from here?

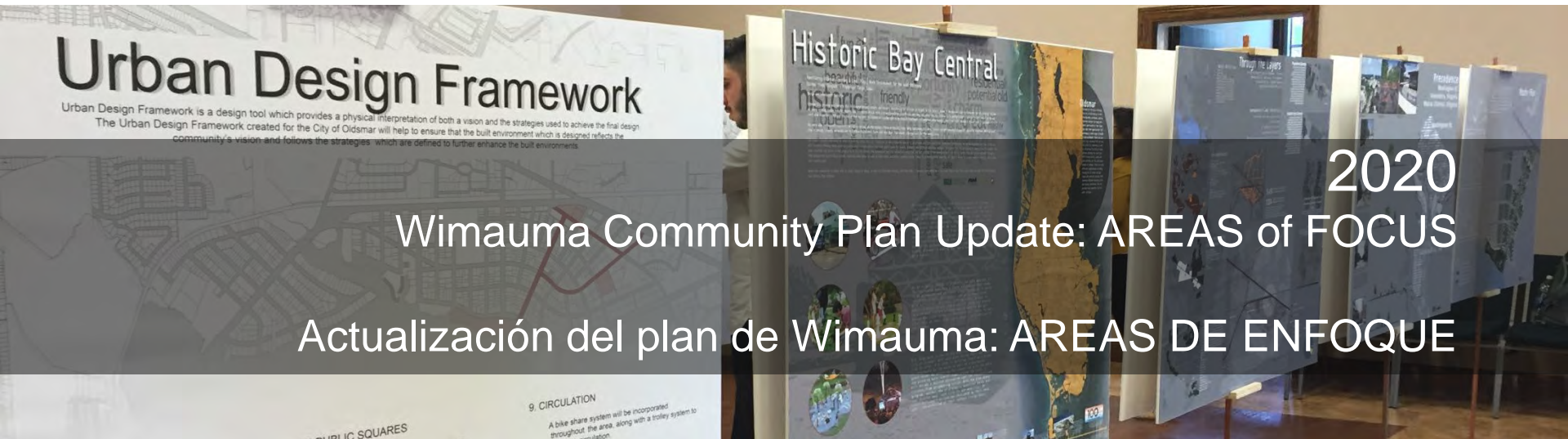
Estamos aquí para escuchar...

Esta es su comunidad y su plan...

¿Qué está trabajando?

¿Qué falta?

¿A dónde podemos ir desde aquí?



2020
Wimauma Community Plan Update: AREAS of FOCUS
Actualización del plan de Wimauma: AREAS DE ENFOQUE

- Affordable housing
- Connectivity
- Jobs and job creation
- Community form and character
- Community health
- Public realm, streetscape, and open space conditions
- Storm-water mitigation and resiliency strategies
- Proximity, location, and regionalism
- Branding and identity such as Farm to Table
- New development and redevelopment opportunities

- Vivienda accesible
- Conectividad
- Empleos y creación de empleo
- Forma y carácter de la comunidad
- Salud de la comunidad
- Condiciones del espacio público, del paisaje urbano y del espacio abierto.
- Mitigación de aguas pluviales y estrategias de resiliencia
- Proximidad, ubicación y regionalismo
- Marca e identidad como de la granja a la mesa
- Nuevas oportunidades de desarrollo y reurbanización



Real Estate Market Study

Estudio del mercado inmobiliario

As part of this study....

- A real estate and market analysis is being conducted
- A visit to Wimauma with dozens of interviews occurred last month
- A separate report with the results will be available soon

Cómo parte de este estudio...

- Se está llevando a cabo un análisis del mercado inmobiliario y de mercado
- Una visita a Wimauma con docenas de entrevistas ocurrió el mes pasado
- Un reporte separado con los resultados estará disponible pronto



Real Estate Market Study

Estudio del mercado inmobiliario

Did you know?

- Wimauma residents spend nearly \$0.60 of every dollar on goods and services outside the community
- Wimauma has 11 jobs for every 100 residents
- Nearly 2,700 residents leave the area to work daily

¿Sabía usted?

- Los residentes de Wimauma gastan casi \$0.60 de cada dólar en bienes y servicios fuera de la comunidad.
- Wimauma tiene 11 trabajos por cada 100 residentes.
- Casi 2,700 residentes dejan el área para trabajar diariamente

Process and Participation Opportunities

Proceso y oportunidades de participación

Date:	March 4 - 7, 2020	
Location:	Mount Moriah MB Church, Fellowship Hall, 5909 Vel Street, Wimauma (unless otherwise noted)	
Wednesday	March 4	Community kick off meeting, 6:30pm at Reddick Elementary School
Thursday	March 5	Community Workshop, 9:00am – 12:00pm (join the workshop) Taller comunitario, 9:00am – 12:00pm (únase al taller) Stakeholder Meetings, 1:00pm – 7:00pm (sign up for a session) Reuniones de partes interesadas, 1:00pm – 7:00pm (inscríbese para una sesión)
Friday	March 6	Stakeholder Meeting, 10:00am – 11:00am Reunión de partes interesadas, 10:00am – 11:00am Public Open House, 5:00pm – 7:00pm (bring your neighbors and stop by) Casa abierta al público, 5:00pm – 7:00pm (traiga a sus vecinos y visítenos)
Saturday	March 7	Team Work Session / Open Studio, 10:00am – 12:00pm Sesión de trabajo en equipo / estudio abierto Community Presentation, 6:30pm-8:00pm Presentación Comunitaria, 6:30pm-8:00pm at Wimauma Elementary School

Questions so far...?

¿Preguntas hasta ahora...?



Community Goals Activity

Actividad de Objetivos de la Comunidad

Share with us...

What do you love about Wimauma...?

What do you wish Wimauma had...?

In 10 years Wimauma will be _____!

Comparta con nosotros...

¿Qué le gusta de Wimauma...?

¿Qué le gustaría que tuviera Wimauma...?

¡En 10 años Wimauma será _____!



Next Steps Próximos Pasos

**Community Open House for the preliminary plan
April 2020**, detail will be announced

Visit the Wimauma Community Plan Update website at
<http://www.planhillsborough.org/wimauma-village-residential/>

**Casa abierta de la comunidad para el plan preliminar
Abril 2020**, los detalles se anunciarán

Visite el sitio web de actualización del Plan comunitario de Wimauma a:
<http://www.planhillsborough.org/wimauma-village-residential/>



**THANK YOU
GRACIAS**

Please join us over the next three days to talk about the future
of Wimauma!

¡Únase a nosotros durante los próximos tres días para hablar
sobre el futuro de Wimauma!